

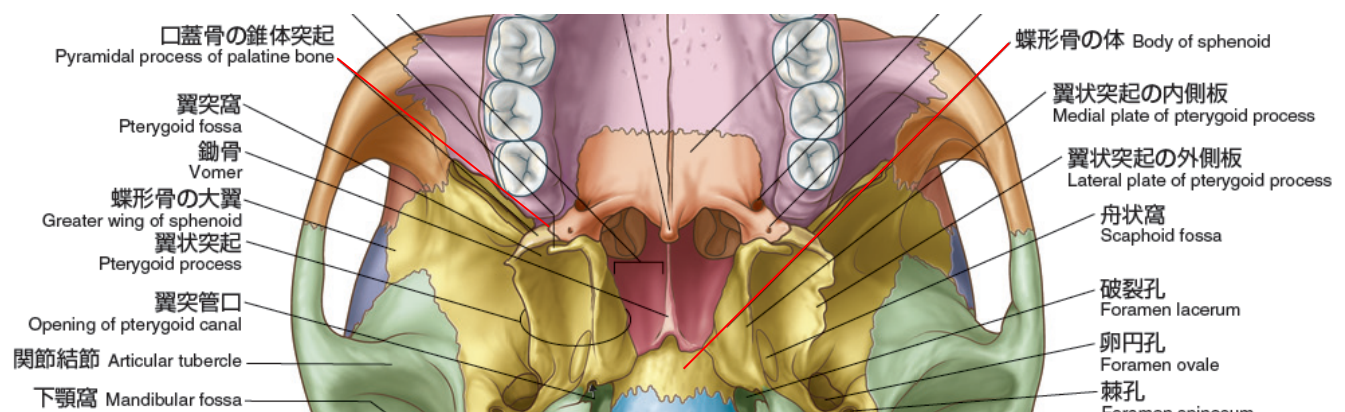
正 誤 表

このたびは『グレイ解剖学 原著第3版』をご購入いただきまして誠にありがとうございます。本書第1刷（2016年2月29日発行）に以下の誤りがありましたので、ここに訂正し、謹んでお詫び申し上げます。

2017年2月21日

エルゼビア・ジャパン株式会社

訂正箇所		誤	正
P.193	左段 下から9行目	第一～第二胸椎	第一～第二腰椎
P.325	右段 下から5行目	外腸骨静脈	総腸骨静脈
P.410	図 5.60 左側「総腓骨神経部」の英語	Common fibular <u>par</u>	Common fibular <u>part</u>
P.712	図 8.23 左側「口蓋骨の錐体突起」の引き出し線が示す位置が不適切		下図をご参照ください
	図 8.23 「蝶形骨の体」の引き出し線が示す位置が不適切		下図をご参照ください
P.824	図 8.152 B 下側「咽頭神経」の英語	<u>Palatine nerves</u>	<u>Pharyngeal nerve</u> ※「(大・小)口蓋神経」の英語と入れ替える。
	図 8.152 B 下側「(大・小)口蓋神経」の英語	<u>Pharyngeal nerve</u>	<u>Palatine nerves</u>
P.898	図 8.239 A 左側「前篩骨動脈の鼻背動脈」の英語	External <u>nasa</u> artery from anterior ethmoidal artery	External <u>nasal</u> artery from anterior ethmoidal artery
P.920	図 8.267 左側「口蓋舌筋(口蓋腱膜下面から)」の英語	<u>Palatoglossal arch : Anterior pillar of fauces</u>	<u>Palatoglossus</u>



※「口蓋骨の錐体突起」は示す位置を少し右側のオレンジ色の部分とし、「蝶形骨の体」は線を延長する。